

土地付中古住宅

価格

200万円(税込)

所在地

下伊那郡松川町元大島2627-13

交通

JR飯田線伊那大島駅2.0km

学区

松川中央小学校2.6km/松川中学校2.7km

面積

土地	125.4㎡/37.93坪
建物(延床)	57.85㎡/17.49坪

構造

木造瓦葺平家建て

間取り

4K+車庫(屋根付カースペース)

建築年月

昭和36年11月

権利

所有権

地目

宅地

接道

西側公道

私道負担

-

都市計画

用地地域	無指定
建ぺい率	60%
容積率	200%

法令等

長野県景観計画/浸水想定区域

設備

電気	中電	上水	公営
下水	汲取*	雑排水	汲取*
雨水	側溝等	ガス	個別LPG

その他

上水道加入金・下水道受益者負担金

費用

下水引込費用等

取引態様

媒介

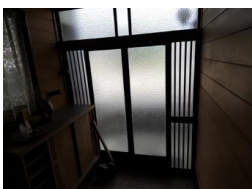
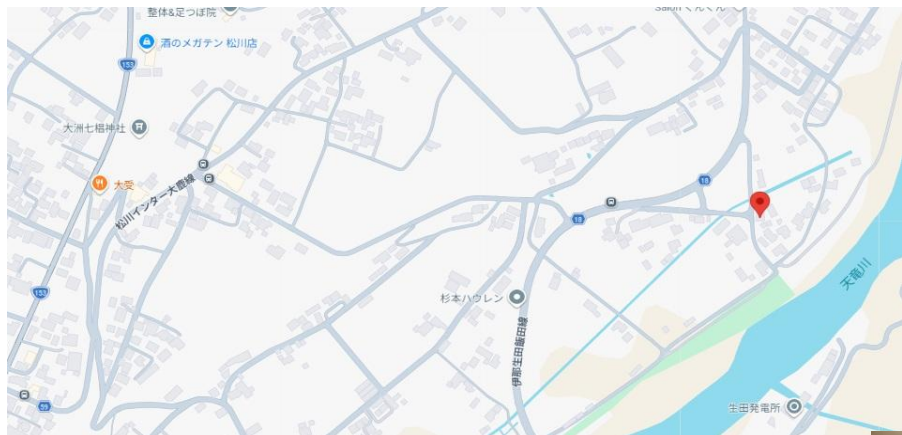
手数料

330,000円(税込)

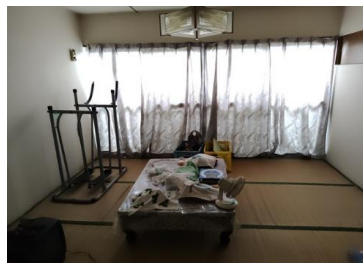
備考

*前面道路より引込可
・現況有姿売買
・駐車1台可・大規模修繕必要

更新日：2026/6/19



伊那生田飯田線至近
屋根付駐車スペース
昭和36年新築
古民家



長野県知事(4)第5209号

株式会社氣賀澤不動産



☎399-4117

長野県駒ヶ根市赤穂10110-8 (R153沿)

TEL 0265-83-2321 FAX 0265-83-4544



★物件情報数に自信あります★

<http://www.re-k.jp/>

★お気軽にお問合せください★

Email re-k@etude.ocn.ne.jp



氣賀澤不動産が繋げる

南信州circle



物件NO:5246

