

# 土地付中古住宅

価格 **1,280万円** (税込)

所在地 **上伊那郡飯島町本郷2406-449**

交通 JR飯田線伊那本郷2.5km

学区 飯島小学校1.6km/飯島中学校1.4km

面積  
土地 373.40㎡/112.95坪  
建物(延床) 163.15㎡/49.35坪

構造 木造瓦葺2階建て

間取り 6DK+N

建築年月 S51年新築/H9年増築/H31年リフォーム

権利 所有権

地目 宅地

接道 北側2項道路

私道負担 -

都市計画  
用地地域 準工業地域  
建ぺい率 60%  
容積率 200%

法令等 景観法

設備  
電気 オール電化 上水 公営  
下水 合併浄化槽 雑排水 合併浄化槽  
雨水 側溝等 ガス -

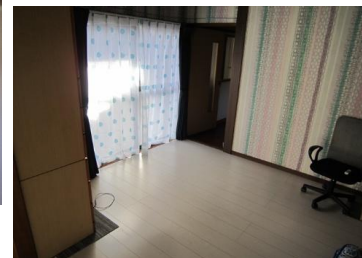
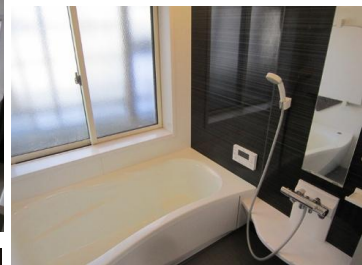
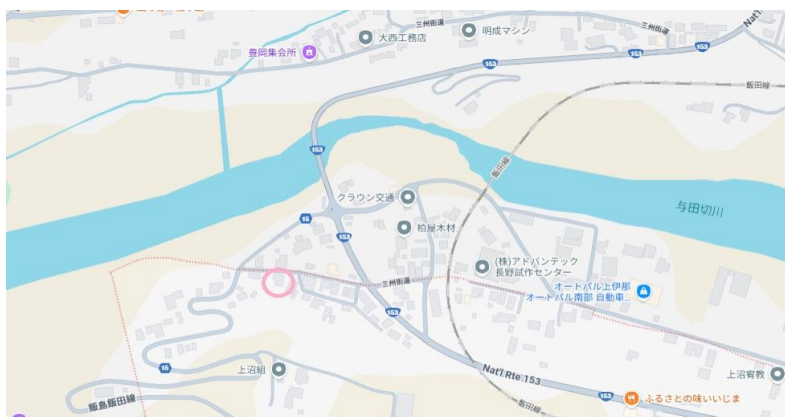
その他費用

取引態様 媒介

手数料 488,400円(税込)

備考  
・現況有姿売買・駐車4~5台可  
・IH,エコキュート  
・残置物は売主負担にて撤去処分

更新日：2026/2/1



長野県知事 (4) 第5209号

株式会社気賀澤不動産



☎399-4117

長野県駒ヶ根市赤穂10110-8 (R153沿)

TEL 0265-83-2321 FAX 0265-83-4544

★物件情報数に自信あります★

<http://www.re-k.jp/>

★お気軽にお問合せください★

Email re-k@etude.ocn.ne.jp



気賀澤不動産が繋げる

南信州circle



物件NO:5233

