

# 土地付中古住宅

価格

**980万円**(税込)

所在地

駒ヶ根市赤穂6888-6外

交通

JR飯田線小町屋駅2.1km/駒ヶ根IC1.6km

学区

赤穂小学校1.7km/赤穂中学校1.9km

面積

土地	2,426.84㎡/734.11坪
建物(延床)	92.30㎡/27.92坪

構造

木造かわらぶき平家建

間取り

3DK

建築年

昭和45年

権利

所有権

地目

宅地・原野

接道

南側公道

私道負担

-

都市計画

用地地域	無指定
建ぺい率	60%
容積率	200%

法令等

景観法/文化財保護法/イエローゾーン

設備

電気	中電	上水	公営
下水	農集排	雑排水	農集排
雨水	側溝等	ガス	個別LPG

その他

費用

取引態様

媒介

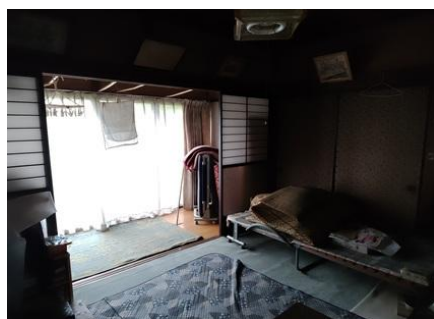
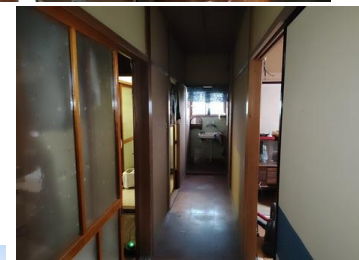
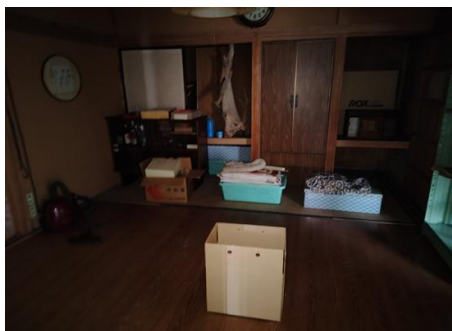
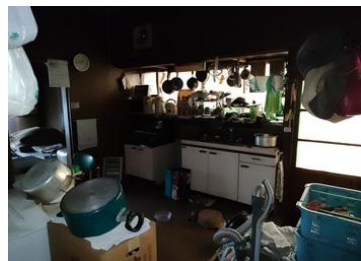
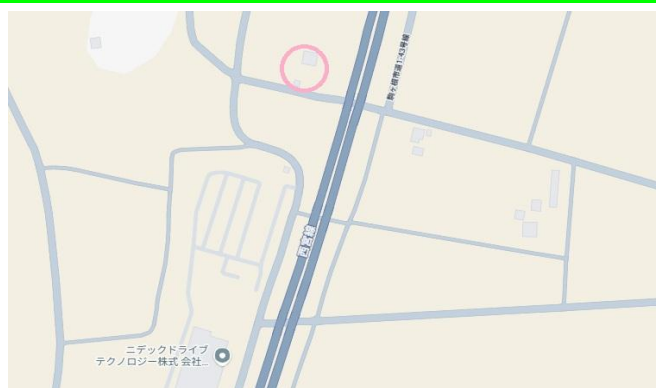
手数料

389,400円(税込)

備考

- ・大規模修繕必要
- ・物置2棟あり(既登記)
- ・家財は売主にて撤去

更新日：2026/6/30



長野県知事(4)第5209号

株式会社気賀澤不動産



☎399-4117

長野県駒ヶ根市赤穂10110-8 (R153沿)

TEL 0265-83-2321 FAX 0265-83-4544



★物件情報数に自信あります★

<http://www.re-k.jp/>

★お気軽にお問合せください★

Email re-k@etude.ocn.ne.jp



気賀澤不動産が繋げる



南信州circle



物件NO:5243

