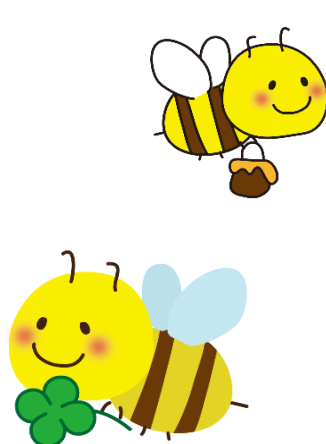
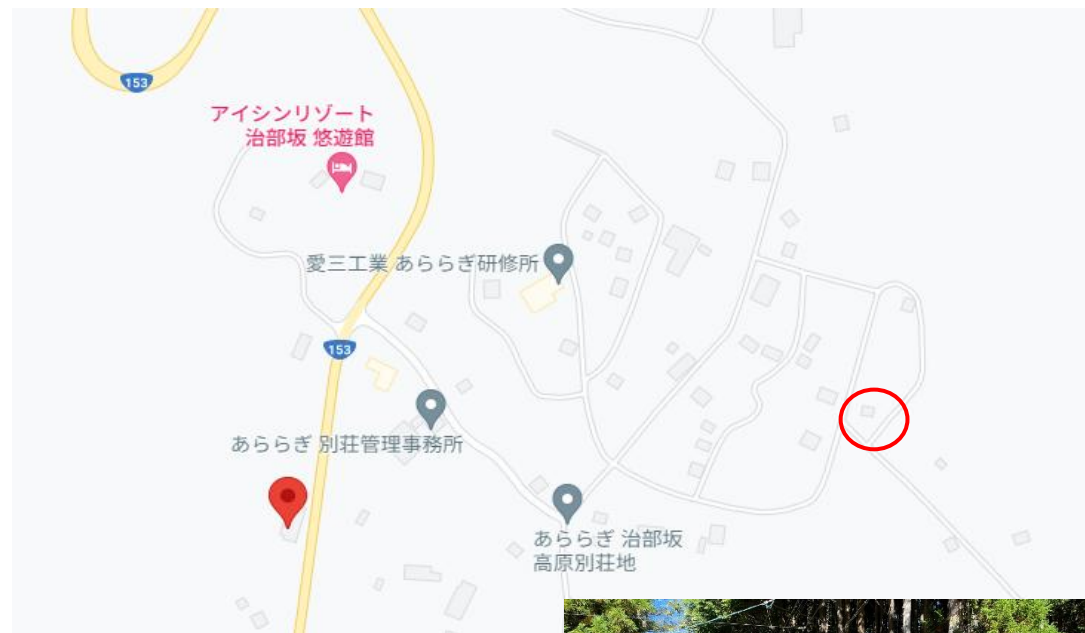


別荘地

| | | | | |
|-------|--------------------------------------------------|-----------|-----|-------|
| 価格 | 50万円 4,100円/坪 | | | |
| 所在地 | 下伊那郡阿智村浪合1192番473 | | | |
| 交通 | 阿智村コミュニティ巡回バス浪合線「山の神前」700m 中央自動車道「園原IC」より約40分 | | | |
| 面積 | 405.00m²/122.51坪 | | | |
| 地目 | 山林 | | | |
| 権利 | 所有権 | | | |
| 接道 | 西側・南側・東側公道 | | | |
| 私道負担 | なし | | | |
| 都市計画 | 用途地域 | 区域外 | | |
| | 建ぺい率 | | | |
| | 容積率 | | | |
| その他制限 | 景観法/イロゾン/森林法 | | | |
| 設備 | 電気 | 中電 | 上水 | 簡易水道 |
| | 下水 | 合併浄化槽 | 雑排水 | 合併浄化槽 |
| | 雨水 | 浸透式 | ガス | 個別LPG |
| その他費用 | 管理費（詳細は要問い合わせ） | | | |
| 取引態様 | 媒介 | | | |
| 手数料 | 330,000円(税込) | | | |
| 備考 | ・現況有姿売買 ・あらかぎ治部坂別荘地管理規約遵守のこと | | | |
| | 更新日： | 2026/2/28 | | |



長野県知事（4）第5209号

株式会社氣賀澤不動産

〒399-4117長野県駒ヶ根市赤穂10110-8

TEL 0265-83-2321

FAX 0265-83-4544

URL <https://www.re-k.jp/>



★南信州の不動産のことは当社へ

<http://www.re-k.jp/>

★お気軽にお問合せください★

Email: re-k@etude.ocn.ne.jp



南信州の不動産のことは
（株）氣賀澤不動産へ



NO : 1152