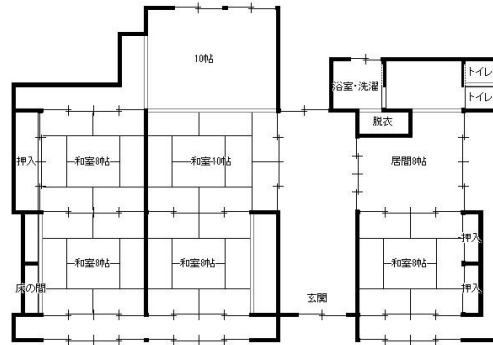


# 土地付中古住宅

価格 ☆ 🏠	<b>180万円</b> (税込)			
所在地	駒ヶ根市下平3720番 外3筆			
交通	JR飯田線駒ヶ根駅2.7km			
学区	赤穂東小学校2.1km/東中学校2.0km			
面積	土地	787.60㎡/238.24坪		
	建物(延床)	122.31㎡/36.99坪*		
構造	木造板葺平屋建て			
間取り	4DK			
建築年	昭和23年(増築あり)			
権利	所有権			
地目	宅地			
接道	北側公道(要セットバック)			
私道負担	-			
都市計画	用地地域	無指定		
	建ぺい率	60%		
	容積率	200%		
その他制限	景観条例/河川浸水想定区域			
設備 ☆	電気	中電	上水	公営
	下水	汲取	雑排水	汲取
	雨水	浸透式	ガス	個別LPG
その他費用	下水接続費用等			
取引態様	媒介			
手数料	330,000円(税込)			
備考 🏠	*ほか附属建物4棟あり			
	・現況有姿売買・大幅修繕必要			
更新日:	2026/5/20			



長野県知事免許(4)第5209号  
株式会社氣賀澤不動産



☎399-4117  
長野県駒ヶ根市赤穂10110-8 (R153沿)  
TEL 0265-83-2321 FAX 0265-83-4544

★南信州の不動産のことは当社へ★  
<http://www.re-k.jp/>  
★お気軽にお問い合わせください★  
[Email re-k@etude.ocn.ne.jp](mailto:re-k@etude.ocn.ne.jp)



南信州の不動産のことは  
★ (株)氣賀澤不動産へ ★



物件NO: 5159

