

# 戸建賃貸

家賃

60,000円/月



物件名称 (所在地) 赤穂貸家(駒ヶ根市赤穂4535-10)

交通 JR飯田線小町屋駅750m

土地面積 451.82㎡/136.67坪

建物面積 115.41㎡/34.91坪

構造 木造瓦葺平家建て

間取り 3NLDK

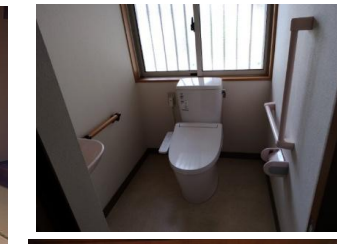
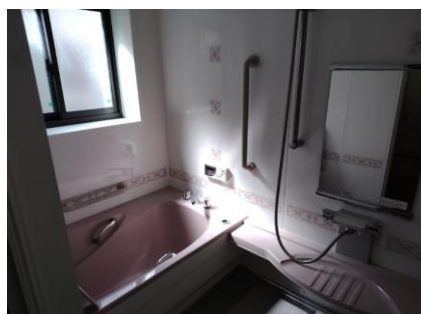
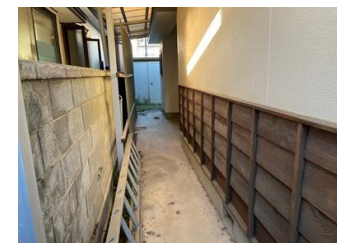
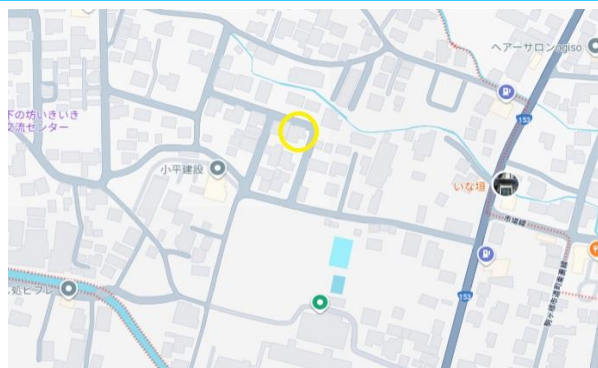
建築年月 昭和54年6月

駐車場 あり (2台/普通車)

費用	礼金	60,000円
	敷金	120,000円
	共益費	-
	保険料	15,000円(2年分)
	保証利用料	52,800円
	自引手数料	
	仲介手数料	66,000円
	合計	313,800円

設備	ガス	プロパン	エアコン	あり
	浴室	シャワー	上水	公営
	給湯	あり	下水	公共
	トイレ	水洗	室内照明	一部あり
	キッチン	IH	その他	ペット不可

- 備考  
その他
- ・保証会社利用必須/連帯保証人必要
  - ・ソーラーパネル・外物置
  - ・システムキッチン&バス
  - ・ウッドテラス・食洗機
- ★庭木等管理委託の場合は別途管理費必要  
(詳細は要相談)



生活利便性の良い  
エリア♥  
暮らしやすい  
平家建て♥



長野県知事 (4) 第5209号

株式会社気賀澤不動産



☎399-4117

長野県駒ヶ根市赤穂10110-8 (R153沿)

TEL 0265-83-2321 FAX 0265-83-4544

更新日: 2026/5/23



♥HPで物件check♥

<http://www.re-k.jp/>

♥MAILで気軽に問い合わせGO♥

[re-k@etude.ocn.ne.jp](mailto:re-k@etude.ocn.ne.jp)



気賀澤不動産が繋げる  
南信州circle



物件NO:3022

