



売地



価格

644.8万円 6.5万/坪*

所在地

駒ヶ根市赤穂4459-17 外

交通/学区

JR飯田線小町屋1.3km
赤穂小学校800m/赤穂中学校1.1km

面積

365.41㎡/110.53坪

地目

宅地

権利

所有権

接道

南側公道 (幅員4.5m)

私道負担

共有通路 (持分2/3あり)

都市計画

用途地域	第1種住居専用
建ぺい率	60%
容積率	200%

その他制限

景観条例/法第22条区域

設備

電気	中電	上水	公営
下水	公共	雑排水	公共
雨水	浸透式	ガス	個別LPG

その他費用

取引態様

媒介

手数料

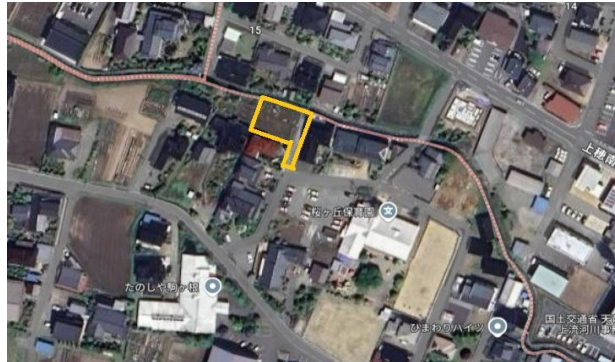
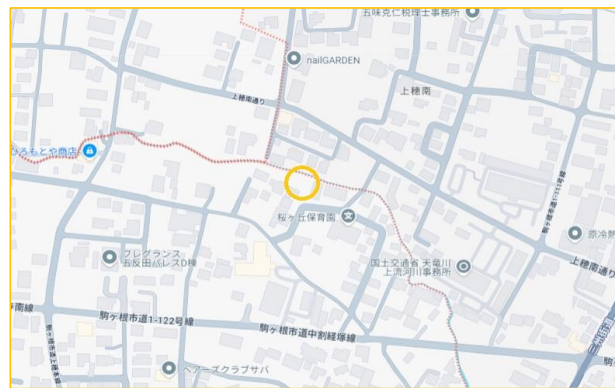
330,000円(税込)

備考

*共有通路部分(37.47㎡/11.33坪)除く
・現況売買

更新日:

2026/3/3



元住宅跡地
につき
即建築可♥



長野県知事 (4) 第5209号

株式会社気賀澤不動産



☎399-4117

長野県駒ヶ根市赤穂10110-8 (R153沿)

TEL 0265-83-2321 FAX 0265-83-4544

HPが新しくなりました!
<http://www.re-k.jp/>

★お気軽にお問合せください★
Email: re-k@etude.ocn.ne.jp



南信州の不動産のことは
株式会社気賀澤不動産へ



NO: 1202

