

# 売地

価格

**800** 万円 **0.58** 万/坪

所在地

上伊那郡宮田村南割2566-1

交通

JR飯田線宮田駅2.6km  
中央自動車 駒ヶ根IC 4.0km

面積

**4552.00m<sup>2</sup> (1376.98坪)**

地目

山林

権利

所有権

接道

南側2項道路

私道負担

-

都市計画

用途地域	無指定
建ぺい率	60%
容積率	100%

その他制限

景観法

設備

電気	中電	上水	公営
下水	浄化槽	雑排水	浄化槽
雨水	浸透式	ガス	個別LPG

その他費用

取引態様

媒介

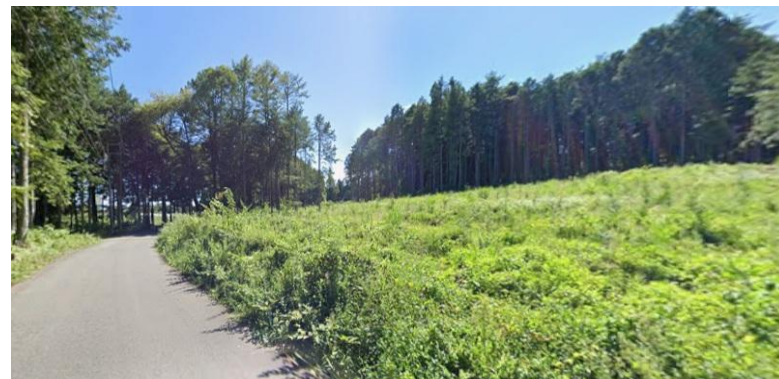
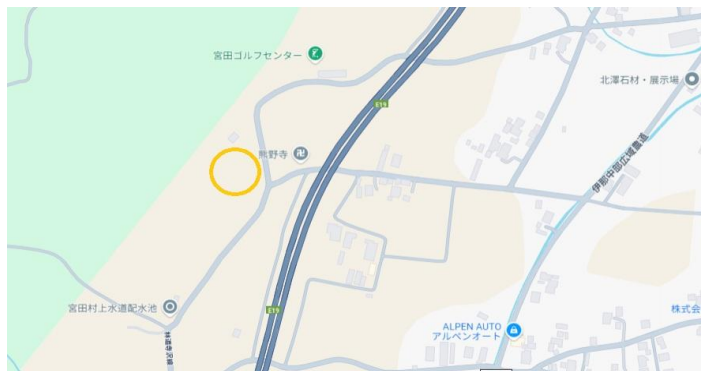
手数料

330,000円(税込)

備考

・現況売買  
・令和10年より土地活用可  
(詳細は要問い合わせ)

更新日： 2026/3/3



宮田ゴルフセンター近く

長野県知事 (4) 第5209号

株式会社氣賀澤不動産

Kegasawa Real Estate Co., Ltd.



☎399-4117

長野県駒ヶ根市赤穂10110-8

TEL 0265-83-2321

FAX 0265-83-4544

↓HPもcheck♥物件満載↓  
<http://www.re-k.jp/>

↓MAILで気軽に問い合わせGO♥↓  
Email: [re-k@etude.ocn.ne.jp](mailto:re-k@etude.ocn.ne.jp)



氣賀沢不動産が繋げる  
南信州circle



NO: 1196