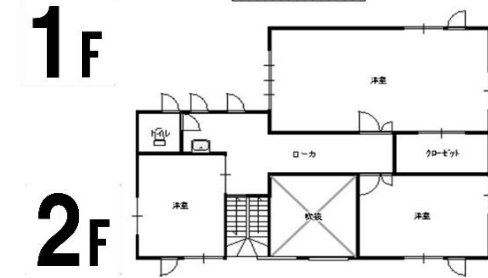
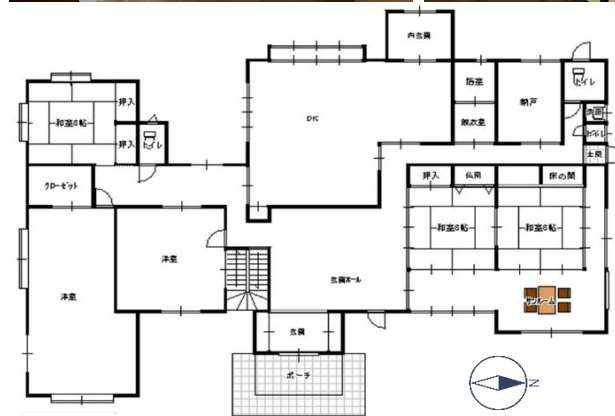


土地付中古住宅

| | | | | |
|-------|---|-------------------|-----|-------|
| 価格 | 1億円 (税込)  | | | |
| 所在地 | 駒ヶ根市赤穂7744外 | | | |
| 交通 | JR飯田線伊那福岡駅2.8km | | | |
| 学区 | 赤穂南小学校2.5km/赤穂中学校2.6km | | | |
| 面積 | 土地 | 1,702.47㎡/514.99坪 | | |
| | 建物(延床) | 398.30㎡/120.48坪* | | |
| 構造 | 木造瓦葺2階建て | | | |
| 間取り | 8DK+N | | | |
| 建築年月 | 平成3年10月 | | | |
| 権利 | 所有権 | | | |
| 地目 | 宅地 | | | |
| 接道 | 東側公道 | | | |
| 私道負担 | - | | | |
| 都市計画 | 用地地域 | 無指定 | | |
| | 建ぺい率 | 60% | | |
| | 容積率 | 200% | | |
| その他制限 | 景観条例/文化財保護法/イエローゾーン | | | |
| 設備 | 電気 | 中電 | 上水 | 公営 |
| | 下水 | 公共 | 雑排水 | 公共 |
| | 雨水 | 浸透式 | ガス | 個別LPG |
| その他費用 | | | | |
| 取引態様 | 媒介 | | | |
| 手数料 | 3,366,000円(税込) | | | |
| 備考 | *ほか建物5棟あり(物置・蔵・車庫) ・現況有姿売買 | | | |
| | 更新日: | 2026/2/28 | | |



長野県知事免許(4)第5209号

株式会社気賀澤不動産



TEL 0265-83-2321 FAX 0265-83-4544
 長野県駒ヶ根市赤穂10110-8 (R153沿)

☎399-4117

★南信州の不動産のことは当社へ★
<http://www.re-k.jp/>
 ★お気軽にお問い合わせください★
[Email re-k@etude.ocn.ne.jp](mailto:re-k@etude.ocn.ne.jp)



南信州の不動産のことは
 (株)気賀澤不動産へ

物件NO: 5141