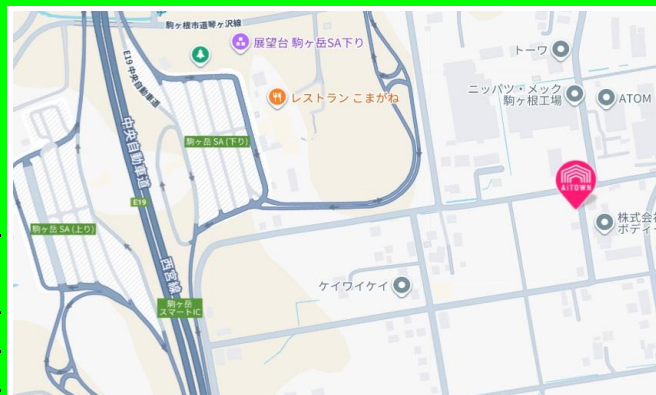
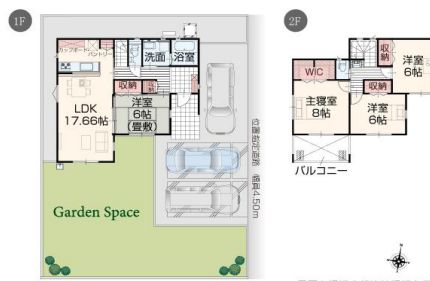


# 新築分譲住宅



価格	2,290万円(税込)			
所在地	駒ヶ根市赤穂			
交通	JR飯田線伊那福岡駅車で約10分			
学区	赤穂小学校徒歩約30分/赤穂中学校徒歩約40分			
面積	土地	①240.18㎡②240.28㎡		
	建物(延床)	①106.82㎡②107.65㎡		
構造	木造2階建(在来工法)			
間取り	4LDK			
建築年月	①令和7年9月②令和7年12月			
権利	所有権			
地目	宅地			
接道	東側位置指定道路(幅員4.5m)			
私道負担	-			
都市計画	用地地域	無指定		
	建ぺい率	50%		
	容積率	100%		
法令等	景観条例/都市再生特別措置法/住民協定区域			
設備	電気	中電	上水	公営
	下水	公共	雑排水	公共
	雨水	浸透式	その他	オール電化
その他費用				
取引態様	媒介			
手数料	821,700円(税込)			
備考	・建築確認番号R07SHC102024号 1号棟他			
	更新日：2026/4/7			



※図面と現況の相違は現況を優先します。



長野県知事(4)第5209号

株式会社気賀澤不動産



☎399-4117

長野県駒ヶ根市赤穂10110-8 (R153)沿

TEL 0265-83-2321 FAX 0265-83-4544

★物件情報数に自信あります★

<http://www.re-k.jp/>

★お気軽にお問合せください★

Email re-k@etude.ocn.ne.jp



気賀澤不動産が繋げる

南信州circle



物件NO:5228,5229

