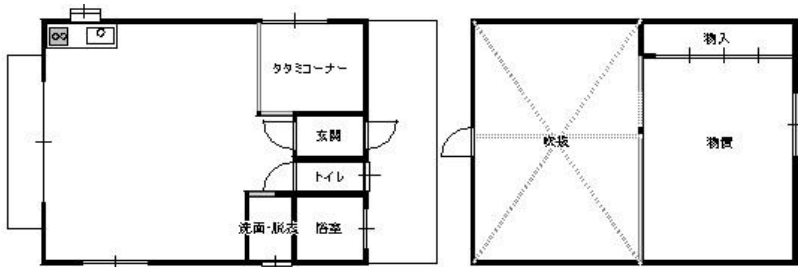
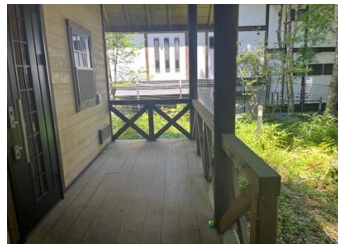


# 借地権付別荘

価格	<b>1,500万円</b> (税込)			
所在地	駒ヶ根市赤穂25-1(12号)			
交通	中央自動車道駒ヶ根IC2.4km JR飯田線駒ヶ根駅6.0km			
面積	土地	1171.27㎡/354.30坪		
	建物(延床)	78.26㎡/23.67坪		
構造	木造カラーベスト平家建			
間取り	1K+ロフト			
建築年	平成12年			
権利	普通借地権			
地目	山林			
接道	北東側公道			
私道負担	-			
都市計画	用地地域	第1種低層住居専用		
	建ぺい率	30%		
	容積率	50%		
借地料	68,462円(令和7年度)/年*			
設備	電気	中電	上水	公営
	下水	下水接続要	雑排水	下水接続要
	雨水	浸透式	ガス	個別LPG
その他費用	固定資産税/都市計画税：17,200円(令和7年度)			
取引態様	媒介			
手数料	561,000円(税込)			
備考	*内訳：土地賃貸料,宅地固定資産税相当分 ・(株)三和木の家・駐車2台可 ・浄化槽故障あり・ガスヒーター,換気タイマーあり			
	更新日：2026/4/6			



長野県知事 (4) 第5209号

株式会社気賀澤不動産



☎399-4117

長野県駒ヶ根市赤穂10110-8 (R153治)

TEL 0265-83-2321 FAX 0265-83-4544

★物件情報数に自信あります★  
<http://www.re-k.jp/>  
 ★お気軽にお問合せください★  
 Email re-k@etude.ocn.ne.jp



南信州の不動産のことは  
 (株)気賀澤不動産へ



物件NO:5209

