

# 土地付中古住宅

価格

4,580万円(税込)

所在地

駒ヶ根市飯坂1丁目15022-4

交通

JR飯田線駒ヶ根駅1.3km

学区

赤穂小学校2.3km/赤穂中学校2.5km

面積

土地	966.66㎡/292.41坪
建物(延床)	249.18㎡/75.37坪

構造

木造3階建て

間取り

7NNLLDK+ガ レージ

建築年月

平成9年6月

権利

所有権

地目

宅地

接道

東側公道

私道負担

なし

都市計画

用地地域	第1種住居
建ぺい率	60%
容積率	200%

その他制限

景観条例

設備

電気	中電	上水	公営
下水	公共	雑排水	公共
雨水	浸透式	ガス	個別LPG

その他

費用

媒介

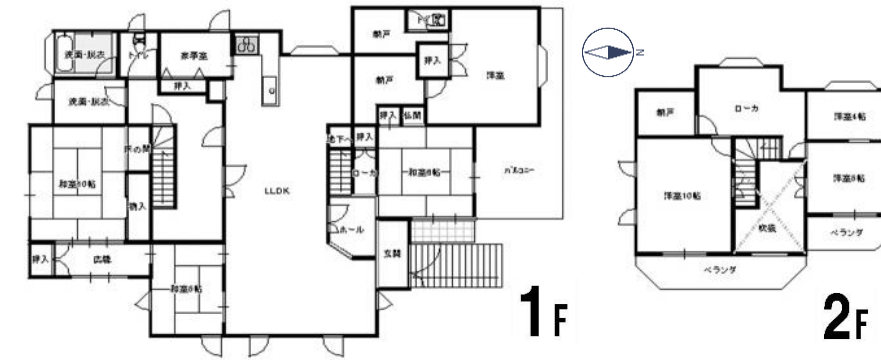
取引態様

1,577,400円(税込)

備考

- ・現況有姿売買
- ・ガ レージ 付

更新日： 2024/11/5



長野県知事免許 (3) 第5209号

株式会社気賀澤不動産



☎399-4117

長野県駒ヶ根市赤穂10110-8 (R153沿)

TEL 0265-83-2321 FAX 0265-83-4544

★南信州の不動産のことは当社へ★

<http://www.re-k.jp/>

★お気軽にお問合せください★

Email re-k@etude.ocn.ne.jp



南信州の不動産のことは

(株)気賀澤不動産へ



物件NO : 5121