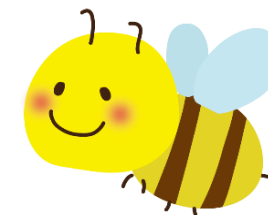


売地

価格	700万円 7万/坪			
所在地	駒ヶ根市赤穂10259-7			
交通/学区	JR飯田線小町屋駅700m 赤穂小学校1.4km/赤穂中学校1.3km			
面積	334.81㎡/101.28坪			
地目	田（農転済）			
権利	所有権			
接道	西側公道			
私道負担	進入路 持分1/4			
都市計画	用途地域	無指定		
	建ぺい率	60%		
	容積率	200%		
その他制限	駒ヶ根市景観条例			
設備	電気	中電	上水	公営
	下水	公共	雑排水	公共
	雨水	浸透式	ガス	個別LPG
その他費用	上水道加入金・下水道受益者負担金			
取引態様	媒介			
手数料	297,000円(税込)			
備考	<ul style="list-style-type: none"> ・現況売買 ・価格応相談 			



伊南バイパス、ツルヤ、セブンイレブンすぐそば！



長野県知事 (3) 第5209号

株式会社気賀澤不動産



☎399-4117

長野県駒ヶ根市赤穂10110-8 (R153沿)
TEL 0265-83-2321 FAX 0265-83-4544

★物件情報数に自信あります★

<http://www.re-k.jp/>

★お気軽にお問合せください★

Email re-k@etude.ocn.ne.jp



南信州の不動産のことは

(株)気賀澤不動産へ



物件NO:1135

