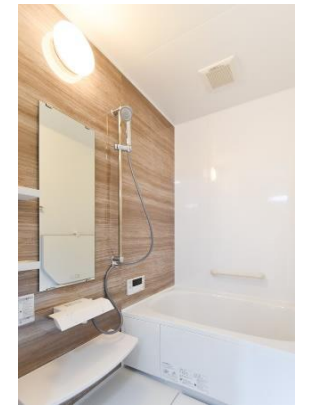
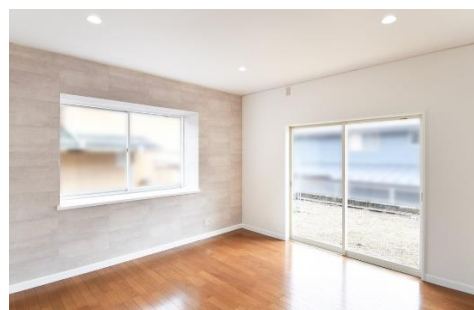


土地付中古住宅

価格	998万円(税込)			
所在地	飯田市上郷黒田3738-68			
交通	JR飯田線桜町駅1.7km/車約5分			
学区	上郷小学校2.8km/高陵中学校2.7km			
面積	土地	245.49㎡/74.26坪		
	建物(延床)	98.48㎡/29.79坪		
構造	木造スレート葺2階建			
間取り	4LDK+吹抜			
建築年月	平成2年2月(令和6年3月リフォーム)			
権利	所有権			
地目	宅地			
接道	東側4.6m公道			
私道負担	なし			
都市計画	用地地域	無指定		
	建ぺい率	60%		
	容積率	100%		
その他制限	景観条例			
設備	電気	中電	上水	公営
	下水	公共	雑排水	公共
	雨水	浸透式	ガス	集中LPG
その他費用				
取引態様	媒介			
手数料	395,340円(税込)			
備考	・現況有姿売買			
	・既存住宅瑕疵保険適合住宅/検査済			
更新日:	2024/6/13			



長野県知事免許 (3) 第5209号



株式会社気賀澤不動産

☎399-4117

長野県駒ヶ根市赤穂10110-8 (R153沿)

TEL 0265-83-2321 FAX 0265-83-4544

★南信州の不動産のことは当社へ★

<http://www.re-k.jp/>

★お気軽にお問合せください★

[Email re-k@etude.ocn.ne.jp](mailto:re-k@etude.ocn.ne.jp)



南信州の不動産のことは

★ (株)気賀澤不動産へ ★



物件NO : 5147

