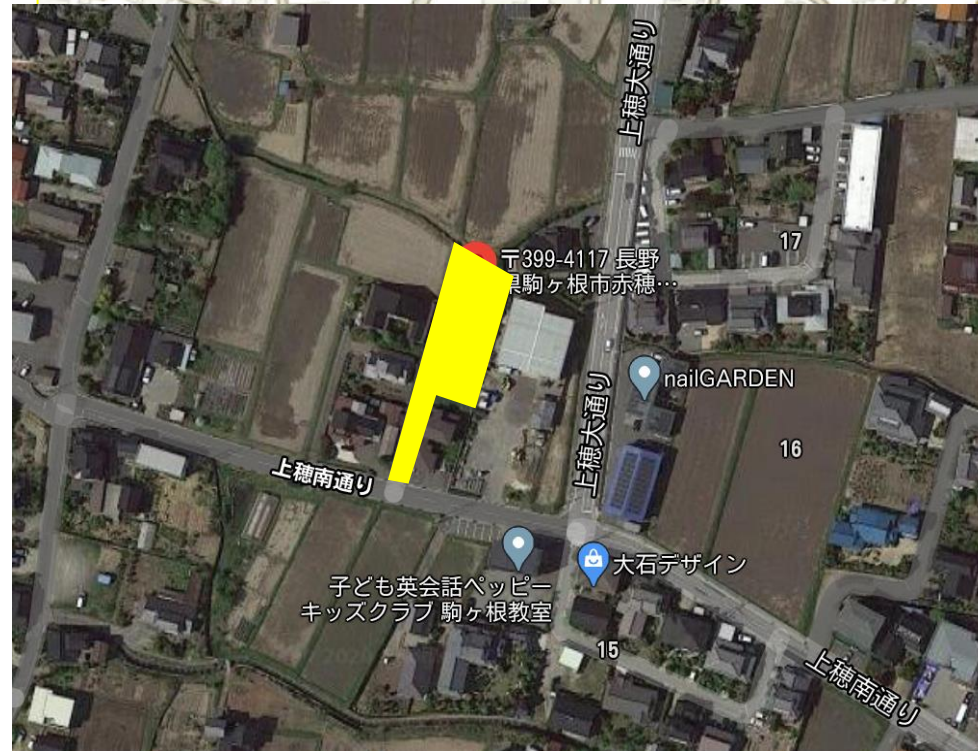


土地付中古住宅

価格	1,490万円 (税込)			
所在地	駒ヶ根市赤穂2391-8外2筆			
交通	JR飯田線駒ヶ根駅1.2km			
学区	赤穂小学校/赤穂中学校			
面積	土地	661.41㎡/200.07坪		
	建物(延床)	165.92㎡/50.19坪		
構造	木造2階建て			
間取り	要問合せ			
建築年月	昭和59年9月			
権利	所有権			
地目	宅地・畑(一部農地転用要)			
接道	南側公道			
私道負担	185.10㎡			
都市計画	用地地域	第1種低層住居専用		
	建ぺい率	50%		
	容積率	80%		
その他制限	駒ヶ根市景観条例/法第22条区域			
設備	電気	中電	上水	公営
	下水	公共	雑排水	公共
	雨水		ガス	個別LPG
その他費用				
取引態様	媒介			
手数料	557,700円(税込)			
備考	<ul style="list-style-type: none"> ・現況売買 ・指定損害保険加入条件 			



生活利便性の良い
場所です((´▽`))
間取りは
お問合せください!★

長野県知事免許 (3) 第5209号

株式会社氣賀澤不動産

☎399-4117

長野県駒ヶ根市赤穂10110-8 (R153沿)

TEL 0265-83-2321 FAX 0265-83-4544

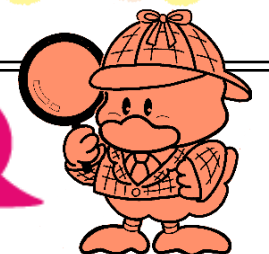
★物件情報数に自信あります★

<http://www.re-k.jp/>

★お気軽にお問合せください★

Email re-k@etude.ocn.ne.jp

ホームズくんも
お手伝い!!



物件担当者：氣賀澤